

標題

94.0cm

主題圖

60.0cm

20.0cm

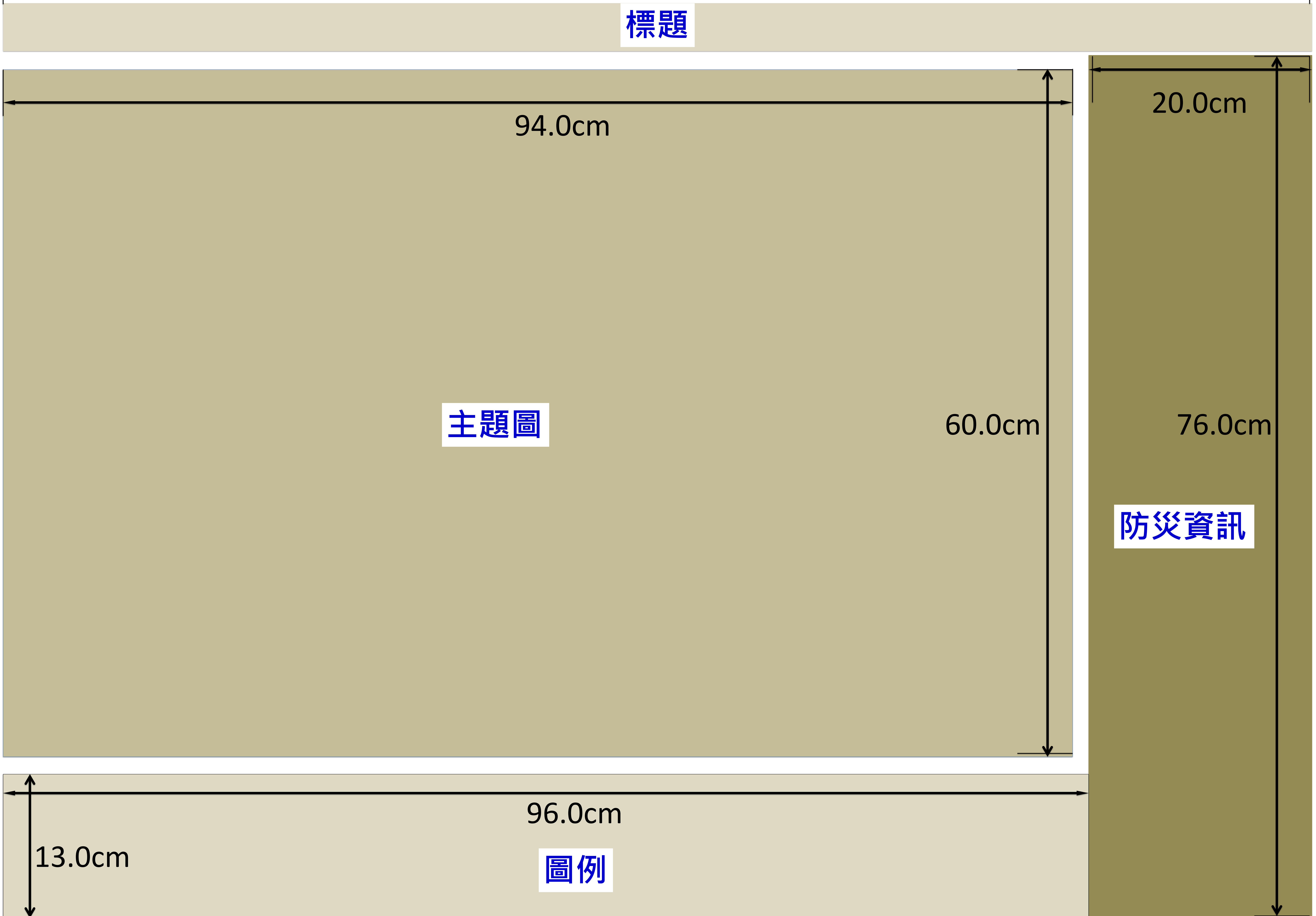
76.0cm

防災資訊

96.0cm

13.0cm

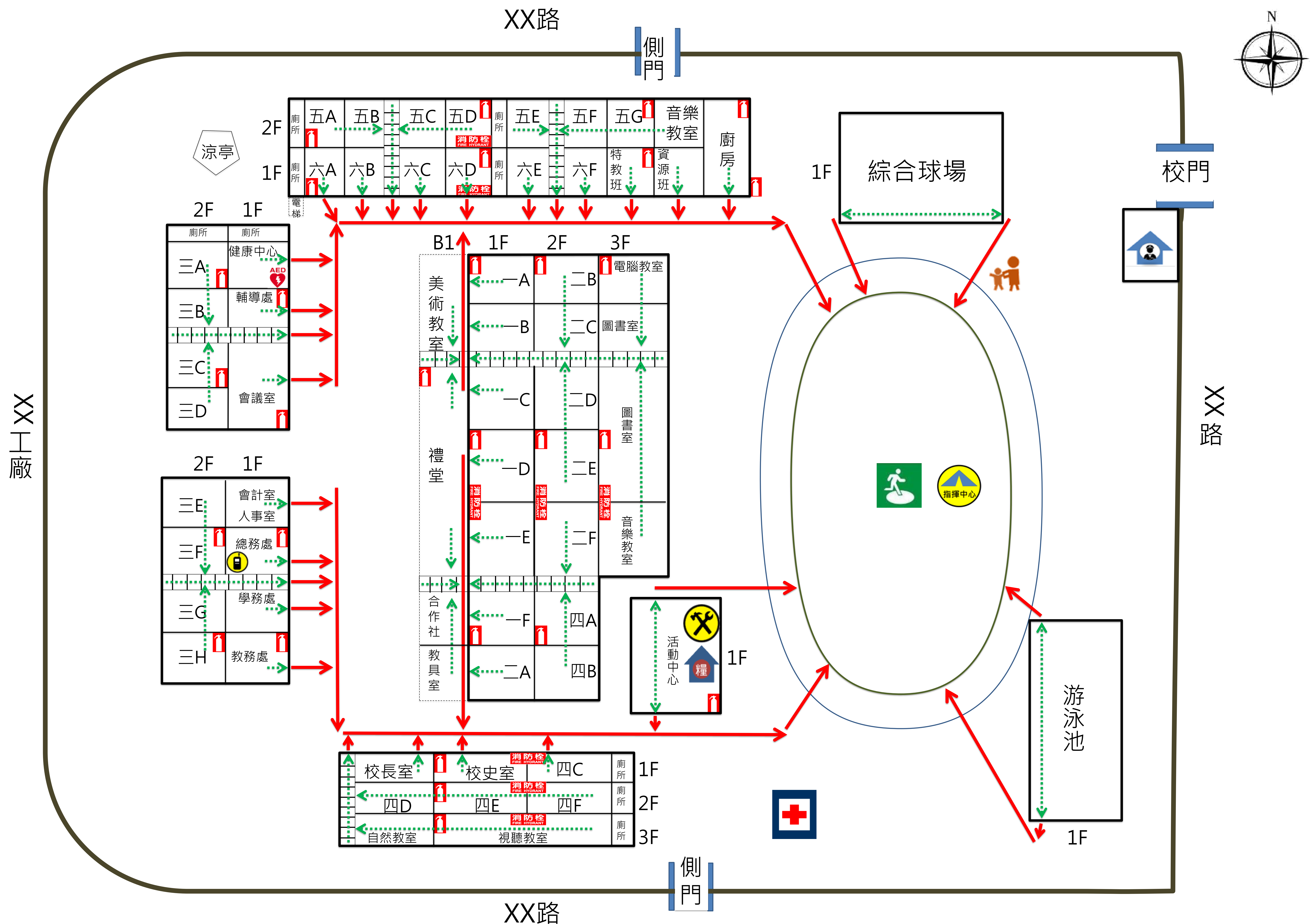
圖例



00市00區00國小—校園防災地圖(地震災害)

經度：東經xxx度xx分xx秒
緯度：北緯 xx度xx分xx秒

109.04 XX處製



防救災資訊

災害通報單位

- 教育部校安中心
02-33437855
02-33437856
- 00市政府教育局
XX-XXXXXXX
- 00縣(市)災害應變中心
XX-XXXXXXX
- 00鄉(鎮市區)災害應變中心
XX-XXXXXXX

警消醫療單位

- XX警察分局
XX-XXXXXXX
- XX消防分隊
XX-XXXXXXX
- XX醫院
XX-XXXXXXX

各類災害避難原則

- 地震** 先避難，再疏散
- 淹水** 垂直避難
- 海嘯** 往高處避難
- 土石流** 預防性撤離

路線標示

- 建築內路線 (Green dashed arrow)
- 建築外路線 (Red solid arrow)

圖例

室外避難處所	指揮中心	急救站	滅火器	消防栓	災時家長接送區
物資儲備點	救援器材放置點	通訊設備放置點	AED	警衛室	

類別	圖例			
避難疏散 路線	 建築內路線	 建築外路線		
項目	 室內避難處所	 室外避難處所	 急救站	 滅火器
	 消防栓	 指揮中心	 物資儲備點	 救援器材放置點
	 通訊設備放置點	 AED	 災時家長接送區	 警衛室
	 等待救援點			