

選擇吧!! 你的用電習慣是哪一派?



Q1. 使用中的電線會如何整理?

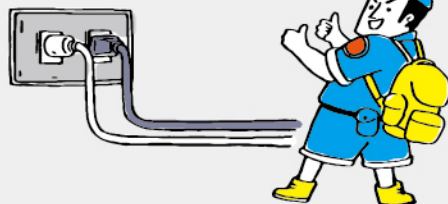


學習防火技能
擊退火怪，防火之盾

GET!



全綑好的「綑綁派」



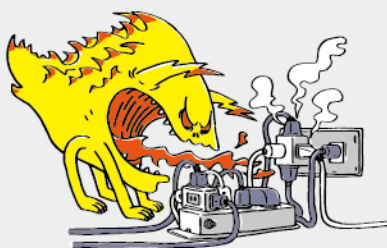
自由擺的「平鋪派」

A1. 電線不折扭

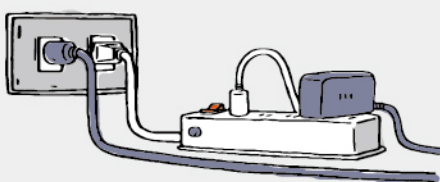
折疊、擠壓可能使電線斷裂等，造成短路，電線應平鋪，使用不折且不綑綁。



Q2. 單一插座或延長線會如何使用?



全都要的「用滿派」



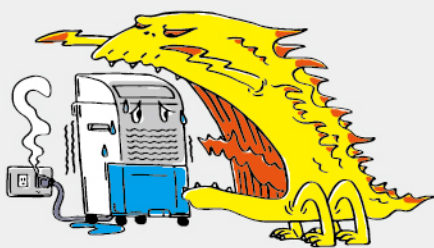
不過載的「剛好派」

A2. 用電不過載

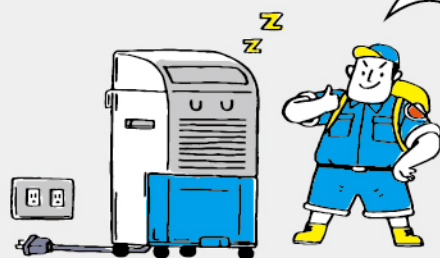
單一個插座或延長線，不能同時使用多個電器，避免造成電線或插座發熱。



Q3. 沒使用的插頭會如何處理?



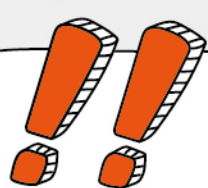
隨時保持「插著派」



不使用就「不插派」

A3. 電器不用，插頭不插

電器不使用時，順手將插頭拔掉，且不能只拉電線拔，應從插頭處拔下。



征服火怪的秘密法寶 住宅用火災警報器

能夠在火災剛開始發生時，偵測到煙或高溫，發出警報聲提醒，幫助我們早點發現火災，馬上採取適當行動，保護自己跟家人的安全!



行動吧!! 火災求生避難大作戰

避難目標 保命求生是你的第一優先目標。

學習求生技能
戰勝濃煙獸，避煙之靴
GET!



不要
| 尋找濕毛巾 |



不要
| 搭乘電梯 |



不要
| 躲在浴室 |

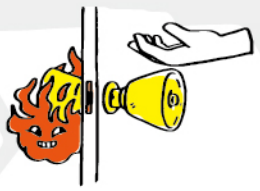


不要
| 塑膠袋套頭 |



發生火災時
大喊失火
示警家人

火在門外



摸門把測溫度

門把燙或
開門見煙



關門塞門縫

火在身邊



開門逃出

門把不燙
且開門無煙

往下往外逃
生，記得關
門，阻隔火
煙擴散。



改往第2個
方向逃生避難

安全避難
相對安全空間
關門避難求救



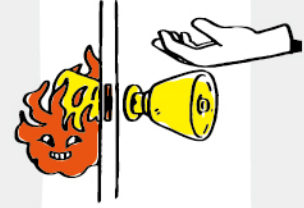
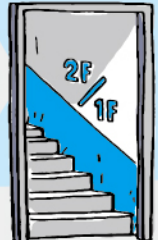
開窗求救、
打119告知
受困位置，
等待救援、
不跳樓、不
放棄求生。



往下往外逃
生，記得關
門，阻隔火
煙擴散。

安全避難

往下往外
安全逃生



摸門把測溫度

門把燙或
開門見煙



往火、煙、熱的反方向
尋找相對安全空間，關
門、塞門縫。



判斷吧!!

製作你的地震保命指南



遇到地震時，你要怎麼辦？



學習掩蔽技能
擊退地震怪，抗震之鎧

GET!



趴下 DROP



掩護 COVER



穩住 HOLD ON



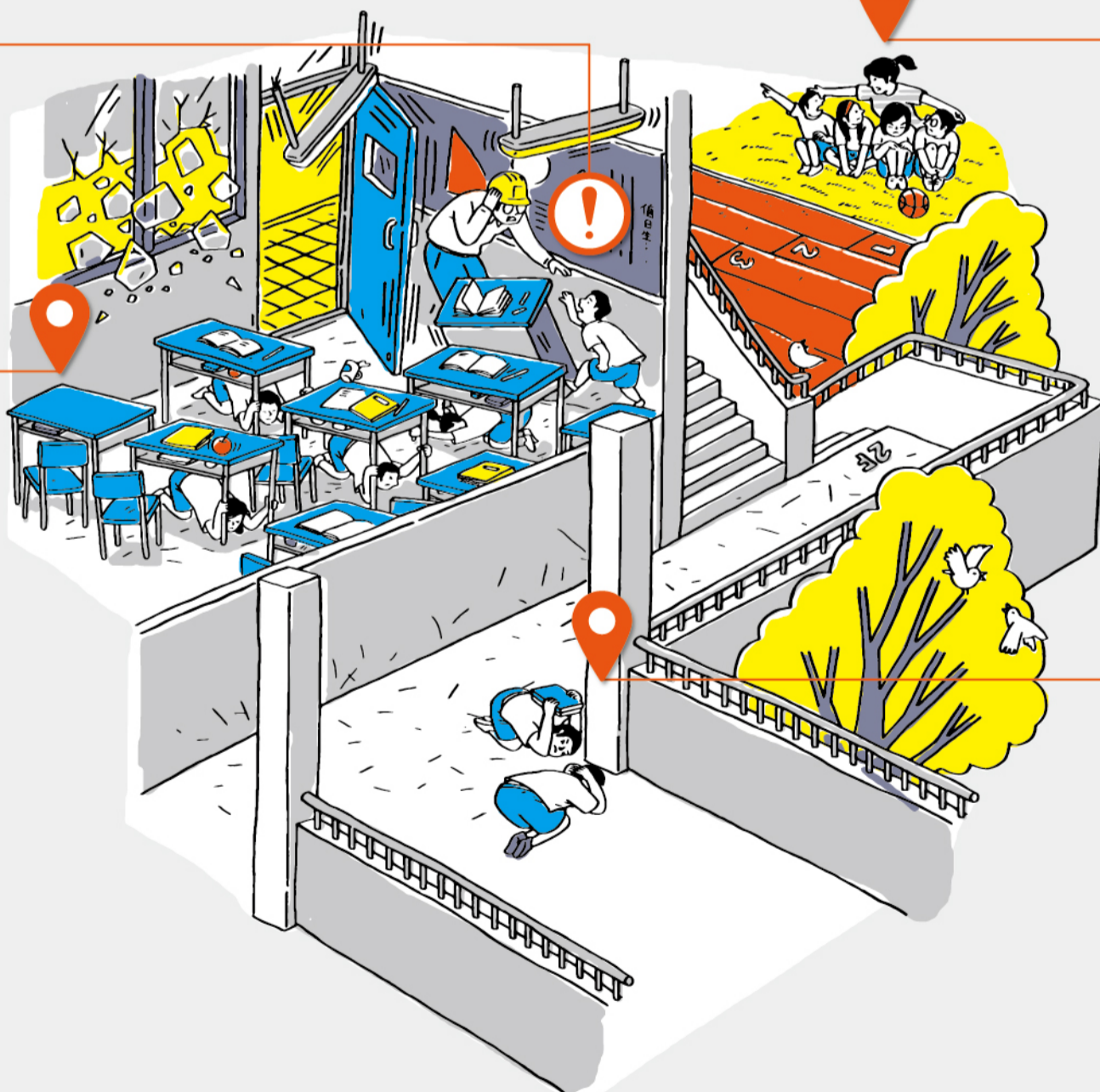
當在_____遇到地震，你會...

注意

不要慌亂跑到外面，且小心電燈及吊扇或天花板、水泥碎片等掉落物。

在教室

注意掉落及倒塌物，先保護頭、頸部及身體，尋找避難地點，做好「趴下、掩護、穩住」的動作。躲在桌下時，盡量趴下，壓低頭部，優先保護頭、頸部，雙手握住桌腳，穩住身體及桌子。



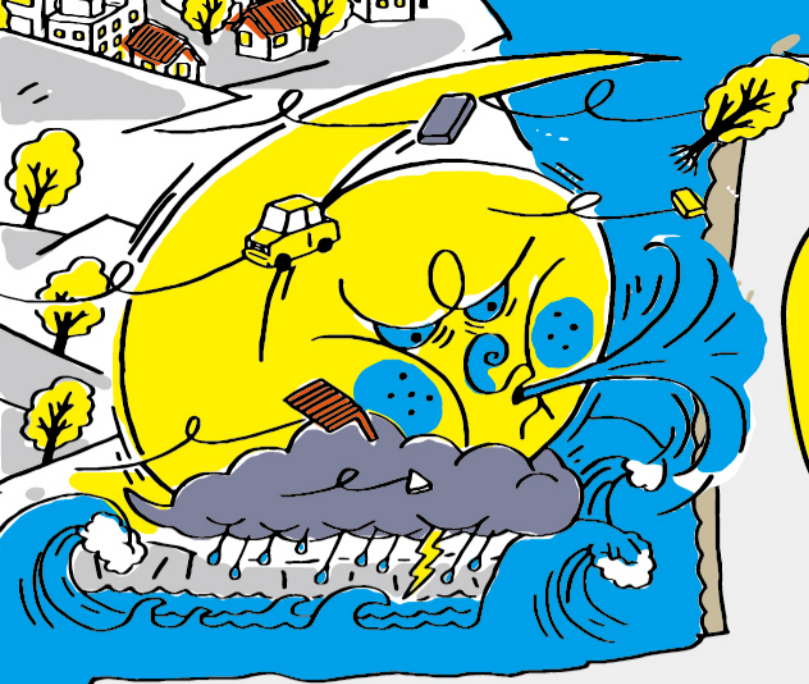
在操場

避開籃球架、足球門、高大樹木等可能倒塌的物品，沒有墜落物的疑慮時，以就地等待為原則。

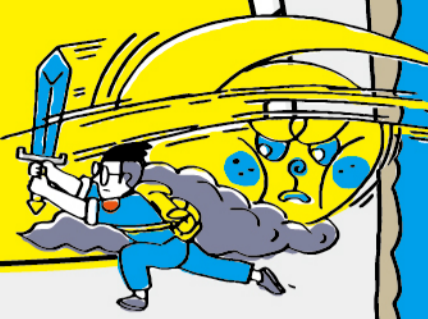
在走廊

小心掉落物、窗戶玻璃爆裂，盡量就地趴下保護頭、頸部。

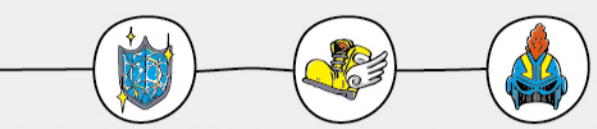
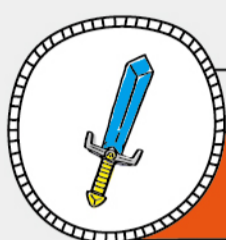




必知!! 與颱風的攻防戰全攻略



Q1. 颱風快來了! 你要準備什麼?



學習整備技能
戰勝颱風怪，破風之刀

GET!



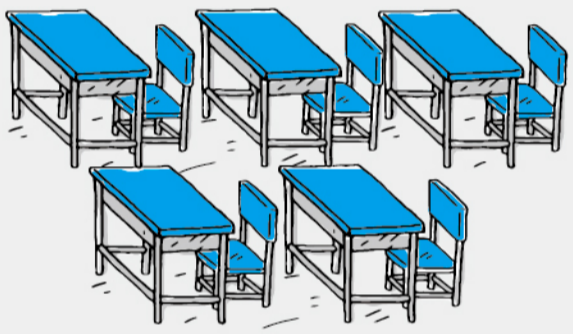
注意颱風動向



檢查門窗牢靠



清理水溝渠道



颱風天待在室內最安全



3-4日份

準備食物與水



取下未固定物



不去易積水處



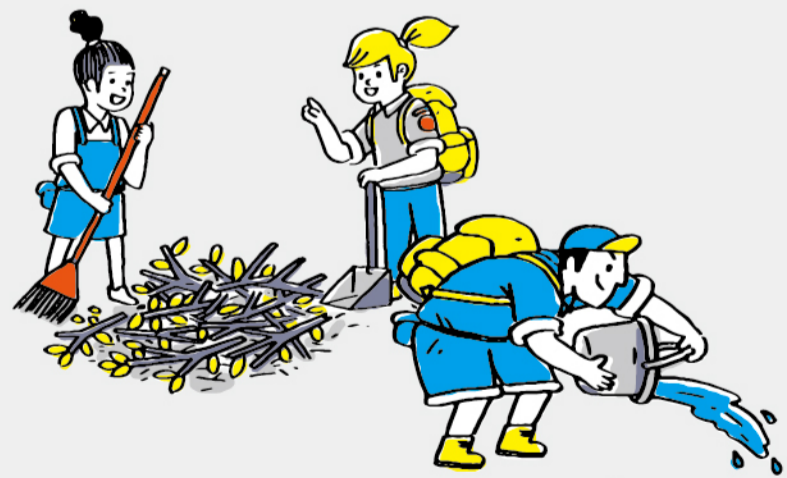
Q2. 颱風來啦! 你要怎麼辦?



不冒險外出



Q3. 颱風過後，你要注意什麼?



注意衛生環境

