



# 臺東縣成功鎮信義國小 防災校園基礎建置學校 分享簡報

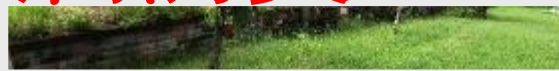
報告人：廖允伶  
108/08/06



平安健康活著  
是所有學習可能的開始  
失去生命  
任何教育作為都是空談



# 校園如果不安全 談何防災？



# 簡報大綱

- 學校位置及災害潛勢概況
- 防災應變基本執行項目辦理概況
- 校園環境減災規畫與本位需求規畫

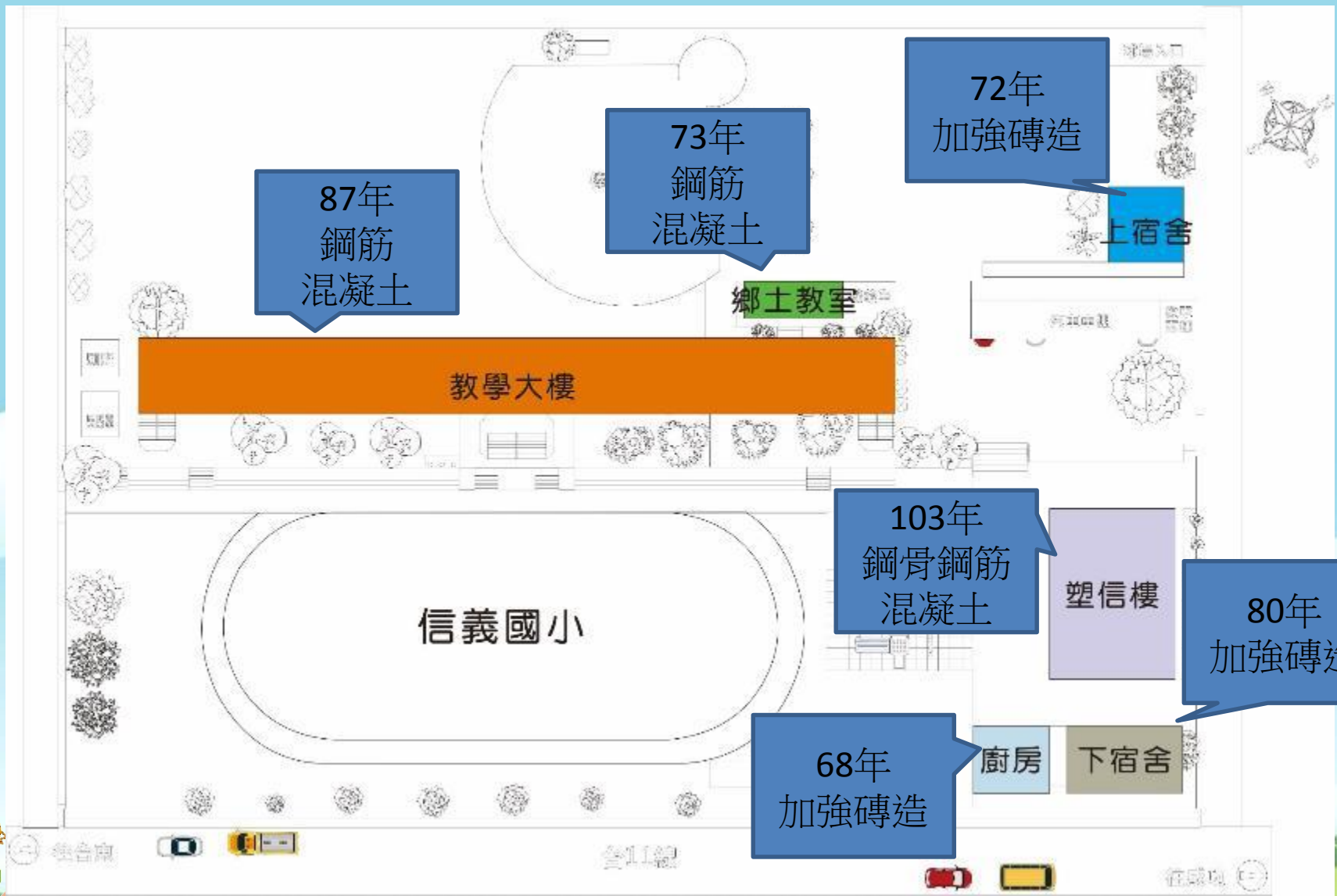




# 學校位置 及災害 潛勢概況



# 學校主要建物概況



# 災害潛勢

災害類型	判定年度	潛勢結果	詳細說明
地震	107	中	校舍耐震補強評估結果 $60 \leq E_i$ 值 $\leq 125$ 或 $0.1 < DI$ 值 $< 0.2$ ；各類活動斷層兩側超過200公尺範圍
淹水	107	低	累積雨量達 450毫米，學校可能仍未淹水
坡地	107	低	校園周邊200公尺範圍以下無土石流潛勢溪流或影響範圍或順向坡
人為	107	低	校園周邊200公尺範圍以下有溝渠；過去五年內校園不曾發生人為災害事件
輻射	107	無潛勢	無輻射災害潛勢
海嘯	107	無潛勢	無海嘯災害潛勢



# 學區地標及災害潛勢分析

臺東縣成功鎮  
信義國民小學

## 學區地標暨災害潛勢圖

池上斷層



### 抗震保命三步驟



### 抗震保命小貼布

臺灣的地震真不少 抗震保命你要記牢 一趴下 二掩護 三種住要抓好 趴下時頭頸要放低 雙肘和雙膝要貼地 找堅固的家具 讓它保護你 記得抓桌腳 幫你固定好 安全才有保 抗震三步驟 標準才有效







# 災害防救委員會

召集人  
校長

平時減災\災前整備\災後復原期間

災時應變期間

執行秘書 總務主任

校園災害防救應變小組

減災規劃組  
(各處室)

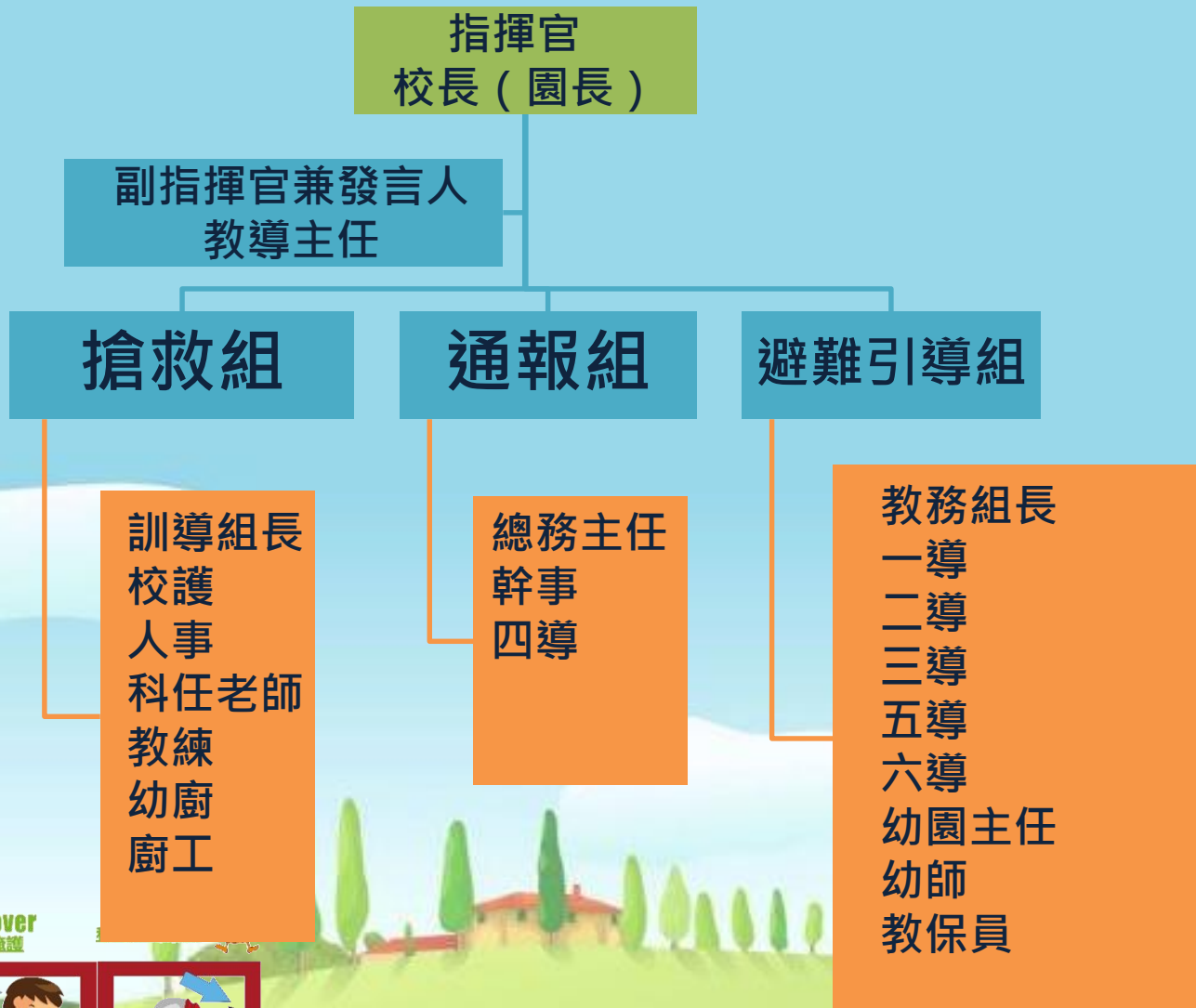
推動執行組  
(各處室)

財務行政組  
(總務處)

機動協力組  
(家長會)



# 災害防救應變組織



# 信義新柿界的防災願景--VIEW

以一棵老毛柿開啟防災學習新思維



價值

理念

目標

生態永續  
 實作判斷  
 柿科學  
 生態守護  
 行動家  
 在地深耕  
 本位防災  
 柿創意  
 策略模組  
 創意家  
 原則建構  
 行動探索  
 柿文化  
 環境關懷  
 實踐家  
 系統思考  
 多元學習  
 柿智識  
 能說能文  
 發表

Wisdom  
Exploration  
Verdict  
Innovation



# 計畫執行項目策進作為

## 組織 與建置

推動小組、親師防災共識會議、社區共識

環境體檢、編修計畫、多元活動規畫

## 減災 與防災

校園及社區安全體檢、防災器材設備盤點

校園安全環境修繕規畫與資源統整

## 教學 與宣導

在地防災教學模組、防災教學教具編製

結合校本特色課程防災行動、家庭防災卡

## 想定 與演練

防災演練、納入家長宣導演練

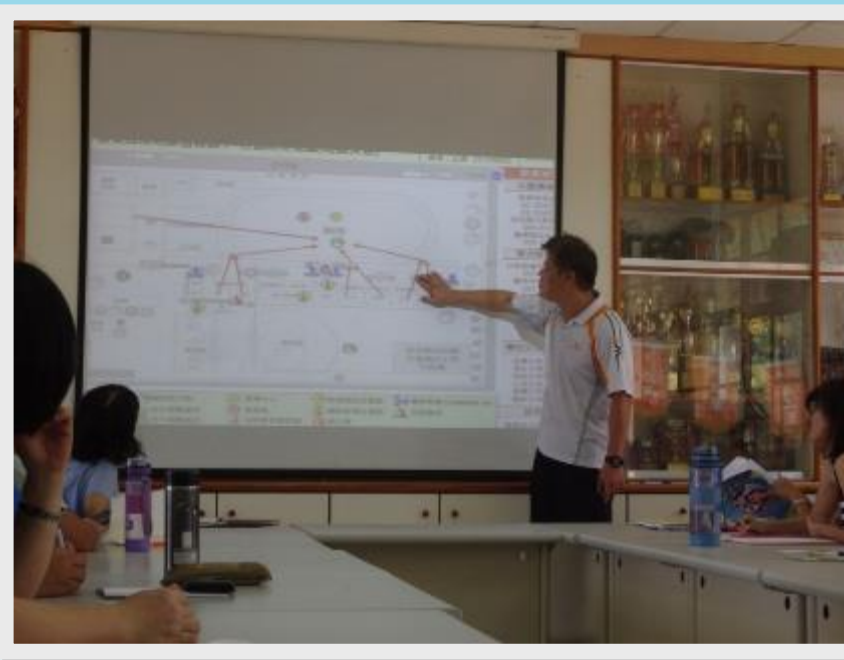
情境想定避難推演、人為災害擴大演練



# 成立校園災害防救推動組織



校長(召集人)說明學校推動方針



總務主任說明避難疏散路線規畫



# 召開校園災害防救委員會



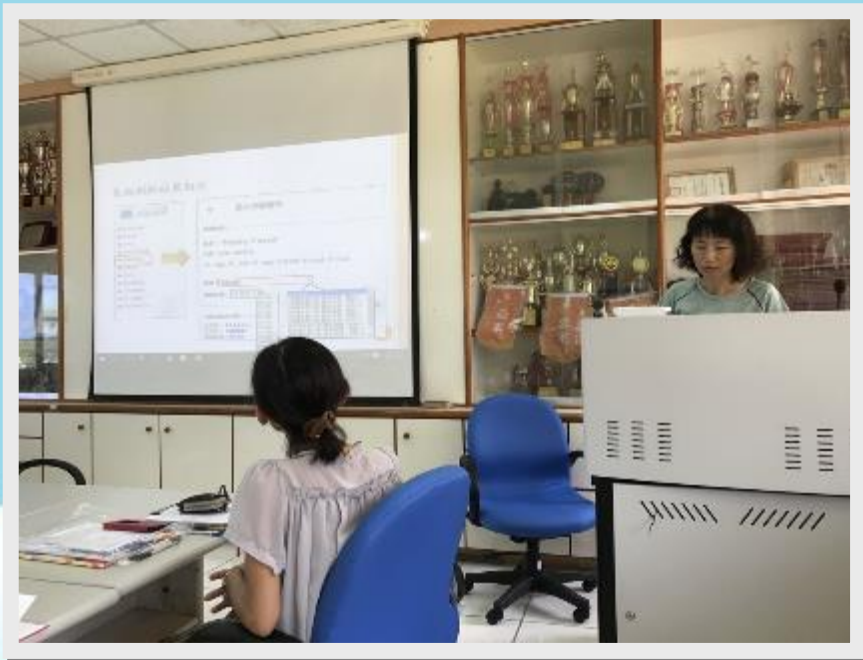
校長(召集人)說明學校推動作為



總務主任分享防災教學融入規畫



# 成立校園災害防救推動組織



討論防災演練腳本設定情境



檢討防災演練辦理成效





# 校園防災地圖繪製—地震火災

臺東縣成功鎮信義國小~校園防災地圖(地震、火災災害)

經度:東經121度19分50秒  
緯度:北緯23度1分35秒

108.08總務處製



## 防救災資訊

### 災害通報單位

教育部校安中心  
02-33437855  
02-33437856  
臺東縣災害應變中心  
089-357576  
成功鎮災害應變中心  
089-851004  
臺東縣教育處  
089-322002#2255

### 警消醫療單位

臺東縣警察局成功分局  
089-851001  
成功分局都歷派出所  
089-841290  
臺東縣消防局成功分隊  
089-851033  
署東醫院成功分院  
089-854748

### 學校災害潛勢資訊

地震潛勢: 中  
淹水潛勢: 低  
坡地潛勢: 低  
海嘯潛勢: 低  
人為災害: 低

## 圖例

室外避難處所		災時家長接送區		急救站		滅火器		指揮中心	
危險區域		物資儲備點		救援器材放置點		通訊設備放置點		警察單位	
人車轉運集結點									

## 標示

建築內路線  
建築外路線  
樓梯路線

# 校園防災地圖繪製—土石流水災

臺東縣成功鎮信義國小~校園防災地圖(土石流、水災災害)

經度:東經121度19分50秒  
緯度:北緯23度1分35秒

108.08總務處製



## 防救災資訊

### 災害通報單位

教育部校安中心  
02-33437855  
02-33437856  
臺東縣災害應變中心  
089-357576  
成功鎮災害應變中心  
089-851004  
臺東縣教育處  
089-322002#2255

### 警消醫療單位

臺東縣警察局成功分局  
089-851001  
成功分局都歷派出所  
089-841290  
臺東縣消防局成功分隊  
089-851033  
署東醫院成功分院  
089-854748

### 學校災害潛勢資訊

地震潛勢: 中  
淹水潛勢: 低  
坡地潛勢: 低  
海嘯潛勢: 低  
人為災害: 低

### 標示

建築內路線  
建築外路線  
樓梯路線

## 圖例

室內避難處所		災時家長接送區		急救站		滅火器		指揮中心	
危險區域		物資儲備點		救援器材放置點		通訊設備放置點		警察單位	
人車轉運集結點									



# 校園防災地圖繪製—海嘯避難

臺東縣成功鎮信義國小~校園防災地圖(海嘯)

經度:東經121度19分50秒  
緯度:北緯23度1分35秒

108.08總務處製



## 防救災資訊

### 災害通報單位

教育部校安中心  
02-33437855  
02-33437856  
臺東縣災害應變中心  
089-357576  
成功鎮災害應變中心  
089-851004  
臺東縣教育處  
089-322002#2255

### 警消醫療單位

臺東縣警察局成功分局  
089-851001  
成功分局都歷派出所  
089-841290  
臺東縣消防局成功分隊  
089-851033  
署東醫院成功分院  
089-854748

### 學校災害潛勢資訊

地震潛勢: 中  
淹水潛勢: 低  
坡地潛勢: 低  
海嘯潛勢: 低  
人為災害: 低

## 圖例

室內避難處所		災時家長接送區		急救站		滅火器		指揮中心	
危險區域		物資儲備點		救援器材放置點		通訊設備放置點		警察單位	
人車轉運集結點									

## 標示

建築內路線  
建築外路線  
樓梯路線

# 人員清點表含校舍安全圖

臺東縣成功鎮信義國民小學防災應變人員清點表及校舍資訊看板 (107學年度)

時間： 年 月 日 時 分

災害類別： 地震 坡地 颱洪 海嘯 人為

上宿舍

鄉土教室	體育器材室	資源回收室
------	-------	-------

圖書室	美勞教室	自然教室	社英教室	會議室	校長室	資訊教室	視聽教室		男廁	女廁
六甲	五甲	四甲	三甲	穿堂	辦公室		二甲	一甲	男廁	女廁

廢棄廁所

學生部份

災害應變組織分工

已到

代理

國小部

幼兒園

一甲	二甲	三甲	四甲	五甲	六甲	蘋果班
----	----	----	----	----	----	-----

指揮中心

指揮官

廖允伶

楊賢貞

林靜宜

副指揮

楊賢貞

林靜宜

應到人數						
實到人數						
受傷人數						
失蹤人數						

教育部校安中心 02-33437855~6  
臺東縣災害應變中心 089-357576  
成功鎮災害應變中心 089-853226  
臺東縣教育處 089-322002  
報平安留言臺 1991

教育部校安中心 02-33437855~6  
臺東縣災害應變中心 089-357576  
成功鎮災害應變中心 089-853226  
臺東縣教育處 089-322002  
報平安留言臺 1991

教育部校安中心 02-33437855~6  
臺東縣災害應變中心 089-357576  
成功鎮災害應變中心 089-853226  
臺東縣教育處 089-322002  
報平安留言臺 1991

臺東縣成功鎮信義國小



人員清點卡

使用時機：全員到齊時請將此綠色圖卡交給災害指揮中心

班級： 年 班

老師姓名：

老師行動電話：

臺東縣成功鎮信義國小



人員清點卡

使用時機：人員受傷時請將此黃色圖卡交給災害指揮中心

班級： 年 班

座號： 姓名：

座號： 姓名：

座號： 姓名：

老師行動電話：

臺東縣成功鎮信義國小



人員清點卡

使用時機：人員失蹤時請將此紅色圖卡交給災害指揮中心

班級： 年 班

座號： 姓名：

座號： 姓名：

座號： 姓名：

老師行動電話：

多功能教室

幼兒園

廚房

下宿舍

教育勝於教訓 防災優於救災

人數：	
人數：	
人數：	
人數：	
人數：	



# 提昇教職員防災知能



校內防災小tips知能研習



急救知能研習



# 提昇教職員防災知能



校內防災

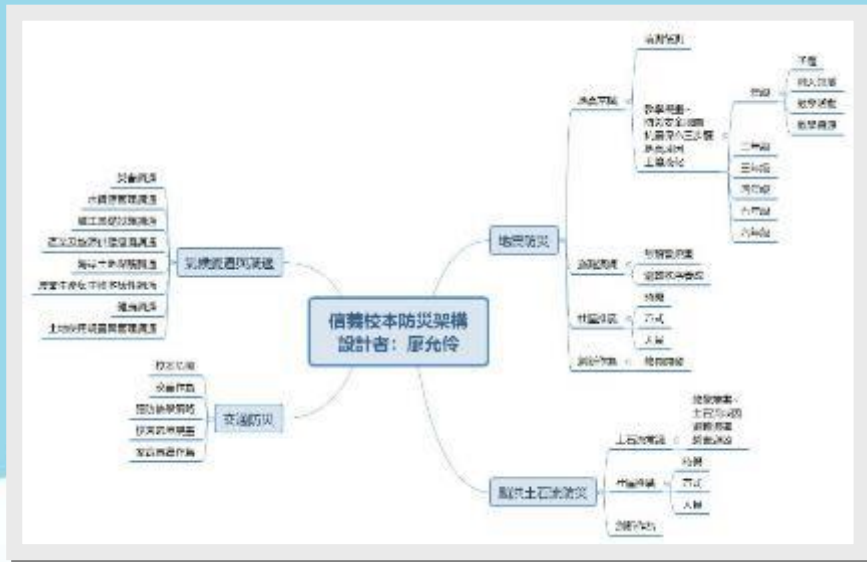


滅火器使用技巧

校內六合一求生哨使用教學



# 推動防災教育課程與宣導活動



提供校本防災教學架構模組



擴大親師生抗震三步驟宣導



# 推動防災教育課程與宣導活動



水土保持教育宣導



107學年上交安防災宣導





# 辦理災害潛勢及防災知能宣導



運用親職教育宣導居家防災知能



與會家長練習抗震保命三步驟



# 辦理災害潛勢及防災知能宣導



母親節擴大學區



Mamu們跟著學習避難動作



示範抗震三步驟



# 辦理社區災潛及防災知能宣導



校長與里長示範趴下護頸動作

防災小貼布歌曲教唱



# 家庭防災卡及1991留言平台宣導



家庭防災卡及緊急避難包宣導



家庭防災卡及1991靜態宣導



# 災害潛勢圖及避難疏散圖張貼



學區災潛圖張貼



避難疏散圖



集會時擴大說明



# 科工館土石流防災闖關活動



校內教師進修學習



六年級學生擔任關主協助防災闖關



# 多元活動規畫-氣候調適 + 防災

新生入學大手牽小手

認識原生可食植物

稻草人製作

班級靜態成果展

多肉植物盆栽diy

環境教育宣導

在地植物食的設計

保腦教育交安宣導

避難護頭動作再宣導

救生保暖毯使用說明



# 本位防災教學模組-脈絡發展-上

國語 第四課  
引人注目的google標誌  
校園災害潛勢資料來源查詢。

社會 第五單元  
臺灣的自然災害  
第一課 地震  
台灣地震的介紹及防震的  
做法、準備工作。

健康與體育 第二單元  
活動2 遊旅活動計畫  
活動地點及住宿之安  
全檢查

防災智多星  
台灣的自然  
災害

藝文 第四單元  
奇幻空間  
繪製理想的建築物、減力牆及堅固  
建物、如何設計堅固的柱子。

資訊教育  
1991報平安留音平台、電話、  
網路使用方法、國家災害防救  
科技中心、防減災及氣候變遷  
調適教育資訊網瀏覽

五年級社會領域下學期  
地震防災教學架構圖

設計者：林靜宏

數學 第四單元 小數的計算  
潮汐的計算 潮間帶及海浪---海  
洋教育

說排練

解說方式參考





# 大地景觀與防災教育 (六上自然)雅淨

## 土石流防災教學

影片欣賞:防災有一套-土石流

定義原因和徵兆 • 基本知識

認識水土保持的實施方式

蒐集資訊:土石流警戒區標示圖

防範觀念:提早疏散

• 如何預防

## 海岸救援教學

網路蒐尋:認識海巡機構

認識心肺復甦術暨自動體外電擊器 • 影片欣賞:海岸救難

## 認識流水作用

影片欣賞:流水的力量 • 流水的作用口頭評量

## 河流地形

圖片欣賞:認識上中下游景觀 • 居住地的探討

## 海岸地形

校外教學:拜訪小野柳 • 台灣東西海岸地形的比較

## 地震對地表和人類生活的影響

小組討論與發表 • 珍惜與維護行動

## 地震防災教學

認識中央氣象局與國家災害中心網站

課堂地震避難演練

心靈輔導與重建

• 平時

• 發生後

節約能源

綠色消費

綠色住與行

# 防災教學融入特色課程計畫發表



# 校本防災教學模組-領域教學融入



綜合領域1991



生活領域認識救災交通工具



校園安全地圖



# 校本防災教學模組-領域教學融入



一年級趴掩穩持



土石流資訊網

## 資訊教室避難教學



# 校本防災教學模組-領域教學融入



社區防災避難地

藝術巧思融入防災宣導構想教學  
防災桌墊使用教學



# 校本防災教學模組-領域教學融入



天氣資訊搜尋



減災資訊網教學



游泳教學



# 校本防災教學模組-領域教學融入



「穩住」示範體驗教學



運用防減災資訊網教學



# 演練腳本情境設定與討論



運用CROMEBOOK及  
google文件表單線上共作及  
討論腳本



確認演練流程





# 外人入侵防災應變演練

學童被擄

室內避難

暗語廣播

行政通報

安撫斡旋

員警制服



# 地震防災應變SOP建立及演練

就地避難

疏散避難

集合清點

人員回報

傷員救援

搶救演練

災情回報

聯絡家長

領回演練



# 防災教學教具--多元主題大富翁

防災議題融入教學大富翁遊戲設計



居住處  
遭落石擊毀  
《機會》



污染環境  
危害生態  
《命運》

防災議題融入教學大富翁遊戲設計



校園主題大富翁  
設計施工

學生於課餘時間  
玩主題大富翁



# 防災教學教具—防震、家庭減災



震震有意思



家家減災趣小屋





# 校園減災 與本位需求 規畫



# 校園如果不安全 談何防災？



# 校園環境安全總體檢



二樓走廊及視聽教室淹水



水塔鋼筋裸露



# 校園減災改善計畫申請

- ✓ 爭取教室電風扇更新、遮雨棚、樓梯阻水條、坐駕式割草車
- ✓ 爭取視聽教室木質地板及操場跑道改善
- ✓ 爭取棒球場圍網改善
- ✓ 爭取廢棄水塔拆除、教室門弓器裝設
- ✓ 校長室地板、棒球教室輕鋼架修繕
- ✓ 爭取教職員工宿舍改善
- ✓ 節能燈具裝設、西曬窗簾裝設





# 校園減災改善計畫申請

- ✓ 爭取校園安全防護設備
- ✓ 爭取校園廣播設備更新
- ✓ 融入氣候變遷調適議題之校本特色課程  
「信義新柿界」(107營造空間美學與發展學校特色新興優質組)
- ✓ 加入107防災校園建置計畫
- ✓ 爭取教學大樓屋頂防水隔熱工程
- ✓ 爭取危及校舍大樹及水溝蓋改善工程補助



# 防災基礎建置學校可以做什麼？

## 組織 與建置

成立推動小組、建立防災共識

了解在地災潛、規畫推動方向

## 減災 與防災

體檢環境安全、盤點器材設備

修繕校園安全環境、統整可能資源

## 教學 與宣導

聚焦在地防災教學、結合既有課程

創意既有教具教材、多功整併宣導

## 想定 與演練

趴掩穩動作教學、防災演練檢討

情境想定及推演、人為災害演練

滾動修正



# 減災即是防災 知災方能避災 歡迎加入防災行列

